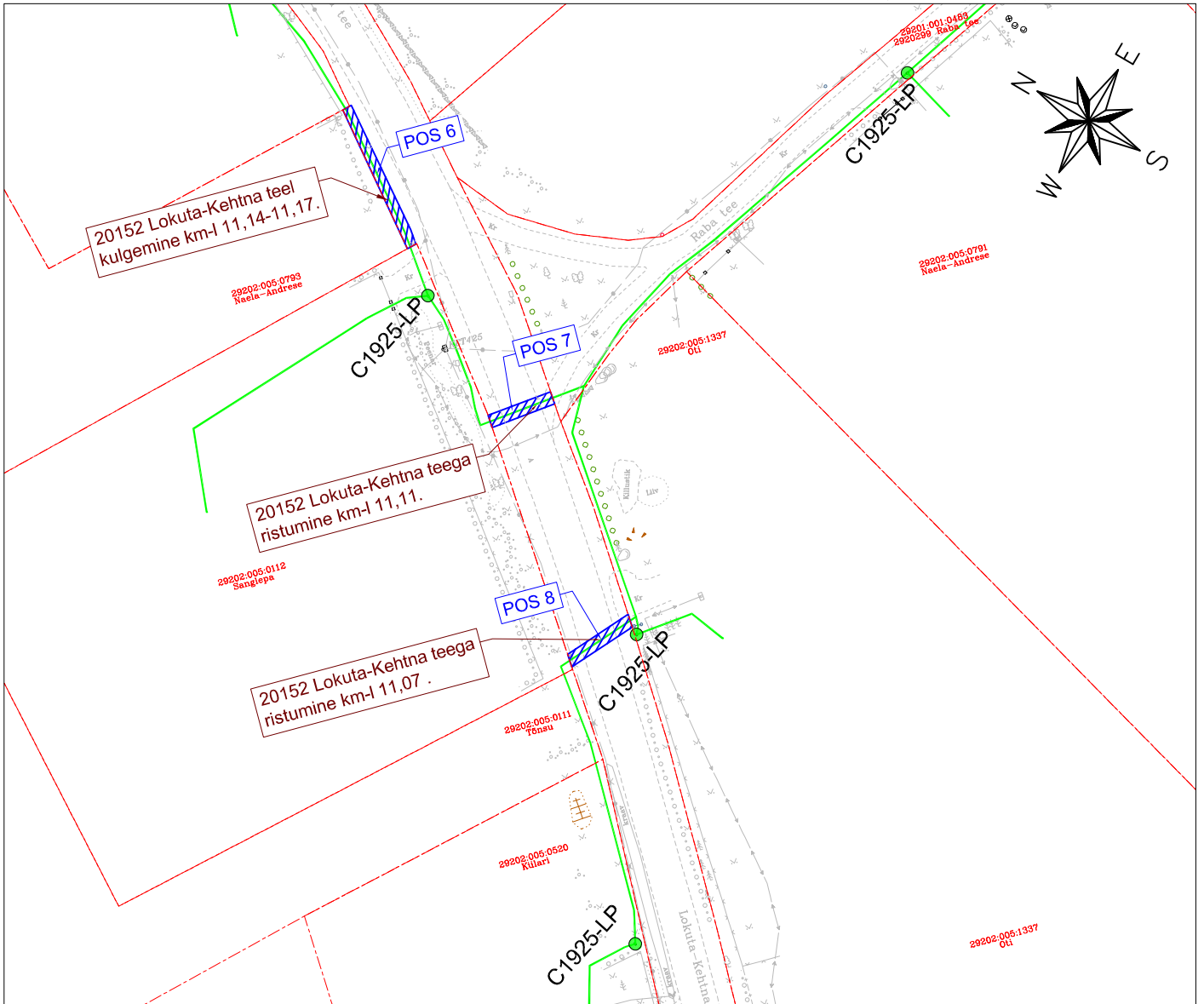


# Isikliku kasutusõiguse seadmise plaan




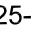

20152 Lokuta-Kehtna tee  
Katastritunnus 29202:005:1295  
Registriosa nr 13175250

Passiivse elektroonilise side juurdepääsuvõrgu rajamine  
Kalbu külas  
Töö nr: VT1925

M 1:1000 (1 cm = 2.5 m), A4 PLAAN 3/3



## TINGMÄRGID:

-  Katastriüksuse piir
-  Projekteeritud side maakaabelliin
-  Projekteeritud sidekaev
-  C1925-LP● Projekteeritud side liitumispunkt
-  Isikliku kasutusõiguse ala  
kokku ca 474 m<sup>2</sup>

Jrk nr	IKO ala pos nr plaanil	Kinnistu registriosa nr	Katastriüksuse tunnus, nimi ja sihtotstarve	Asukoht riiigile (nr ja nimi) suhtes (lõigu algus ja lõpp km)	Ala pindala m <sup>2</sup>
1	Pos 1	13175250	29202:005:1295 20152 Lokuta-Kehtna tee Transpordimaa	Kulgemine 20152 Lokuta-Kehtna tee KM 11,45-11,55	175 m <sup>2</sup>
2	Pos 2	13175250	29202:005:1295 20152 Lokuta-Kehtna tee Transpordimaa	Kulgemine 20152 Lokuta-Kehtna tee KM 11,37-11,42	111 m <sup>2</sup>
3	Pos 3	13175250	29202:005:1295 20152 Lokuta-Kehtna tee Transpordimaa	Ristumine 20152 Lokuta-Kehtna tee KM 11,28-11,30	33 m <sup>2</sup>
4	Pos 4	13175250	29202:005:1295 20152 Lokuta-Kehtna tee Transpordimaa	Kulgemine 20152 Lokuta-Kehtna tee KM 11,23-11,25	53 m <sup>2</sup>
5	Pos 5	13175250	29202:005:1295 20152 Lokuta-Kehtna tee Transpordimaa	Ristumine 20152 Lokuta-Kehtna tee KM 11,21	20 m <sup>2</sup>
6	Pos 6	13175250	29202:005:1295 20152 Lokuta-Kehtna tee Transpordimaa	Kulgemine 20152 Lokuta-Kehtna tee KM 11,14-11,17	38 m <sup>2</sup>
7	Pos 7	13175250	29202:005:1295 20152 Lokuta-Kehtna tee Transpordimaa	Ristumine 20152 Lokuta-Kehtna tee KM 11,11	21 m <sup>2</sup>
8	Pos 8	13175250	29202:005:1295 20152 Lokuta-Kehtna tee Transpordimaa	Ristumine 20152 Lokuta-Kehtna tee KM 11,07	23 m <sup>2</sup>

Koostaja:  
Keskkonnaprojekt OÜ  
Taotluse esitaja:  
Enefit Connect OÜ